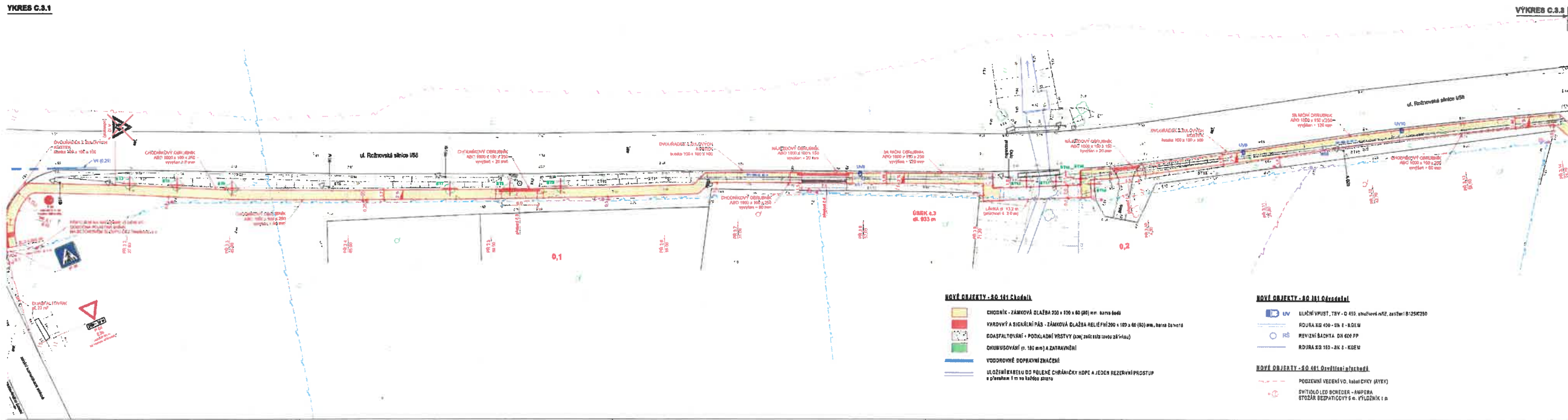
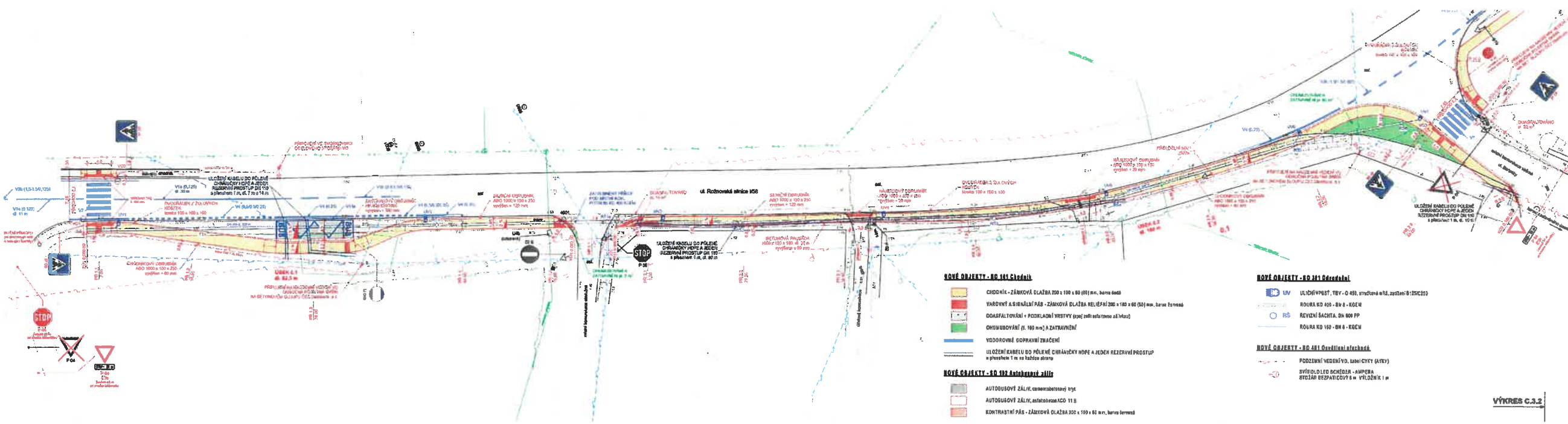
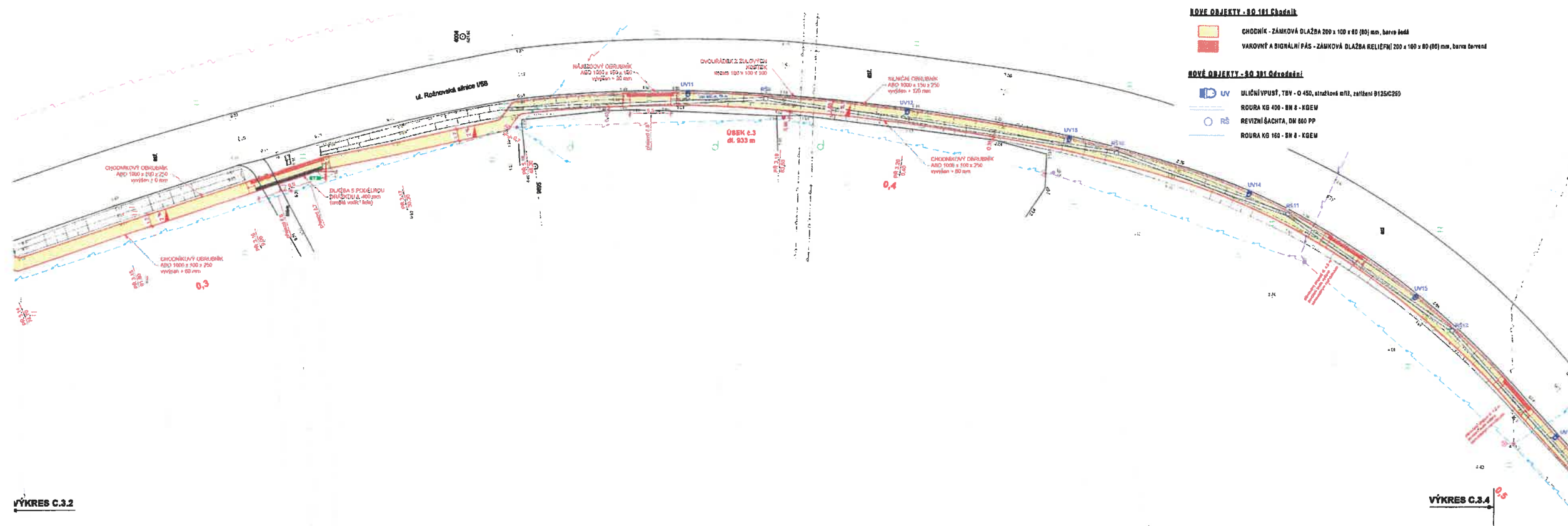


# Příloha 1a





VÝKRES C.3.2

VÝKRES C.3.4

**LEGENDA**

KATASTRÁLNÍ MAPA  
STÁVAJÍCÍ STAV  
NOVÝ STAV

**STÁVAJÍCÍ INŽENÝRSKÉ SÍTĚ**

- ZAMĚŘENÝ PRŮBĚH METALICKÉHO KABELU, CETIN, a.s.
- ZAMĚŘENÝ PRŮBĚH OPTICKÉHO KABELU, CETIN, a.s.
- NADZEMNÍ SÍTĚ, CETIN, a.s.
- RADIOVÉ SÍTĚ, CETIN, a.s.
- STL PLYNOVOD A PLYNOVODNÍ PŘÍPOJKY, GridService s.r.o.
- PODZEMNÍ VEDENÍ NN do 1 kV, ČEZ Distribuce, a.s.
- NADZEMNÍ VEDENÍ NN do 1 kV, ČEZ Distribuce, a.s.
- NADZEMNÍ VEDENÍ VN do 35 kV, ČEZ Distribuce, a.s.
- VODOVOD, provozovatel Smlouka Ostrava, a.s.
- VODOVOD, Smlouka Ostrava, a.s.
- VODOVOD, OKD, a.s.
- SBERAČ DEŠŤOVÝCH VOD, OKD, a.s.

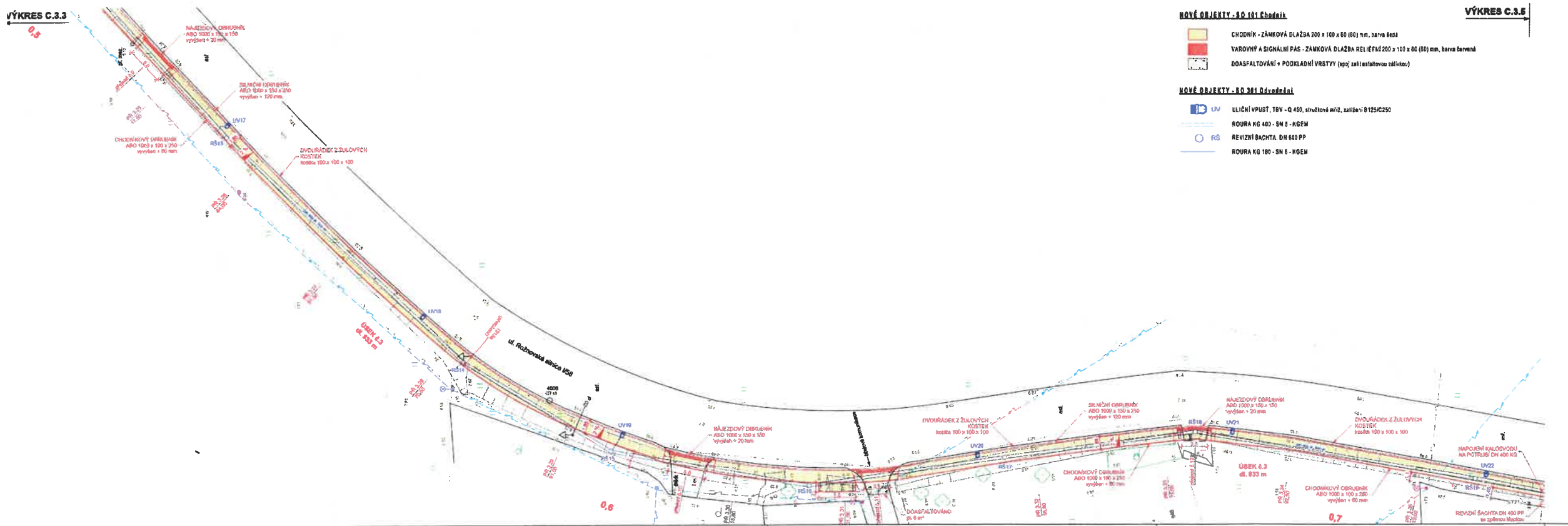
**LEGENDA OBTATNÍ**

KÁČENÍ STROUD  
KÁČENÍ STROUD V RÁMCI UDRŽBY (povoleno v jmen správním řízení)

**POZNÁMKA:**

- PŘED ZAPOČETÍM VEŠKERÝCH PRACÍ JE NUTNO PROVĚST VYTÝČENÍ VŠECH INŽENÝRSKÝCH SÍTÍ
- VÝKOPOVÉ PRÁCE V OCHRANNÝCH PÁSMECH INŽENÝRSKÝCH SÍTÍ, MUSÍ BÝT PROVÁDĚNY RUČNĚ
- VÝKOPOVÉ PRÁCE BUDOU PROVÁDĚNY V SOULADU S ČSN 73 6135

Zodpovědný projektant Ing. David Klímša	Kontroloval Ing. David Klímša	Vypracoval Ing. David Klímša	Ing. David Klímša Prosecká Brno 153 720 27 Horní Blatná e-mail: david.klimsa@seznam.cz tel.: +420 732 538 700
Rozměry, podoba	Pěší komunikace podél silnice I/58 Sibérie - U Bačů		Formát 5 x A4 Datum leden/2018 Stupeň DUR + DSP Č. přílohy 06/10/2017 Měřítko 2 výkres
Autorský název DLUH 110047 3% úprava stavby	Koordinační situační výkres		Měřítko 1:250 Č. výkresu C.3.3



VÝKRES C.3.3

VÝKRES C.3.5

**LEGENDA**

KATASTRÁLNÍ MAPA  
STÁVAJÍCÍ STAV  
NOVÝ STAV

**STÁVAJÍCÍ INŽENÝRSKÉ SÍTĚ**

- ZAMĚŘENÝ PRŮBĚH METALICKÉHO KABELU, CETIN, a.s.
- ZAMĚŘENÝ PRŮBĚH OPTICKÉHO KABELU, CETIN, a.s.
- NADZEMNÍ SÍTĚ, CETIN, a.s.
- RADIOVÉ SÍTĚ, CETIN, a.s.
- STL PLYNOVOD A PLYNOVODNÍ PŘÍPOJKY, GridService s.r.o.
- PODZEMNÍ VEDENÍ NN do 1 kV, ČEZ Distribuce, a.s.
- NADZEMNÍ VEDENÍ NN do 1 kV, ČEZ Distribuce, a.s.
- NADZEMNÍ VEDENÍ VN do 35 kV, ČEZ Distribuce, a.s.
- VODOVOD, provozovatel Smlouka Ostrava, a.s.
- VODOVOD, Smlouka Ostrava, a.s.
- VODOVOD, OKD, a.s.
- SBERAČ DEŠŤOVÝCH VOD, OKD, a.s.

**LEGENDA OBTATNÍ**

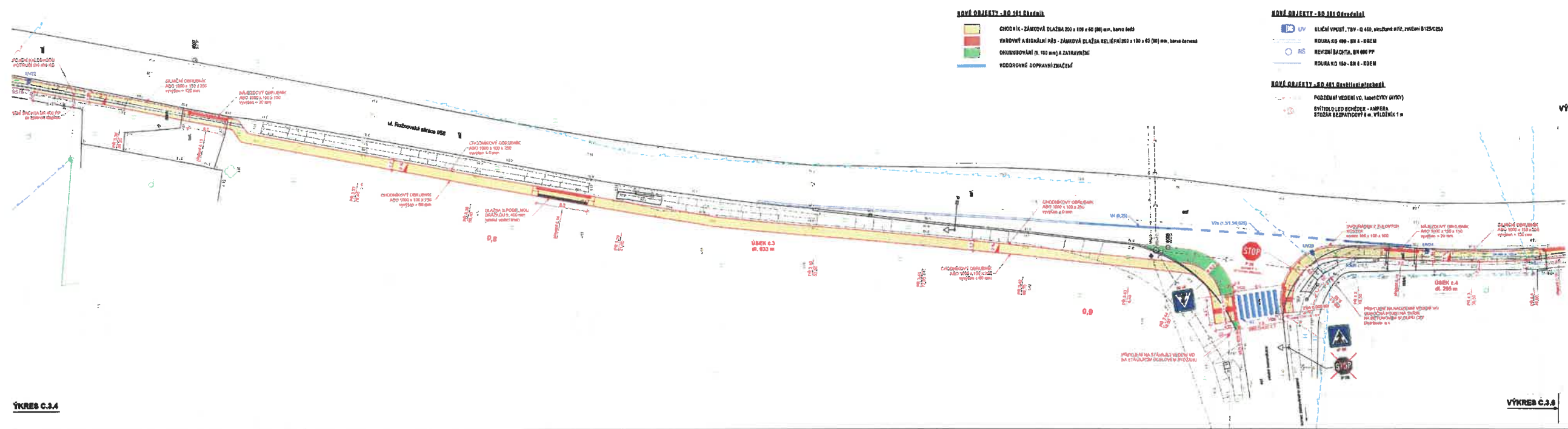
KÁČENÍ STROUD  
KÁČENÍ STROUD V RÁMCI UDRŽBY (povoleno v jmen správním řízení)

**POZNÁMKA:**

- PŘED ZAPOČETÍM VEŠKERÝCH PRACÍ JE NUTNO PROVĚST VYTÝČENÍ VŠECH INŽENÝRSKÝCH SÍTÍ
- VÝKOPOVÉ PRÁCE V OCHRANNÝCH PÁSMECH INŽENÝRSKÝCH SÍTÍ, MUSÍ BÝT PROVÁDĚNY RUČNĚ
- VÝKOPOVÉ PRÁCE BUDOU PROVÁDĚNY V SOULADU S ČSN 73 6135

Zodpovědný projektant Ing. David Klímša	Kontroloval Ing. David Klímša	Vypracoval Ing. David Klímša	Ing. David Klímša Prosecká Brno 153 720 27 Horní Blatná e-mail: david.klimsa@seznam.cz tel.: +420 732 538 700
Rozměry, podoba	Pěší komunikace podél silnice I/58 Sibérie - U Bačů		Formát 5 x A4 Datum leden/2018 Stupeň DUR + DSP Č. přílohy 06/10/2017 Měřítko 2 výkres
Autorský název DLUH 110047 3% úprava stavby	Koordinační situační výkres		Měřítko 1:250 Č. výkresu C.3.4





VÝKRES C.3.4

**LEGENDA**

KATASTRÁLNÍ MAPA  
STÁVAJÍCÍ STAV  
NOVÝ STAV  
STÁVAJÍCÍ VODOPRŮBĚHOVÉ DOPRAVNÍ ZNAČENÍ

**STÁVAJÍCÍ/NOVÉ PŘÍKRESY**

ZAKRZENÝ PŘEBĚH METALICKÉHO KABELU, CETNĚNÍ, s.s.  
ZAKRZENÝ PŘEBĚH OPTICKÉHO KABELU, CETNĚNÍ, s.s.  
HAZDĚNÍ SÍŤE, CETNĚNÍ, s.s.  
HAZDĚNÍ SÍŤE, CETNĚNÍ, s.s.  
SÍŤ PLYNOVODŮ A PLYNOVODNÍ PŘÍPOJNY, ČERNÉHOVĚŘNĚNÍ, s.s.  
PODZEMNÍ VĚDĚNÍ VN 10 kV, ČEZ Distribuce, s.p.  
HAZDĚNÍ VĚDĚNÍ VN 10 kV, ČEZ Distribuce, s.p.  
HAZDĚNÍ VĚDĚNÍ VN 0,4/0,23 kV, ČEZ Distribuce, s.p.  
VODOVOD, provozovatel Břítolav Opatov, s.p.  
VODOVOD, Břítolav Opatov, s.p.  
VODOVOD, OKD, s.p.  
SEBRAC DEŠŤOVÝCH VOD OKD, s.p.

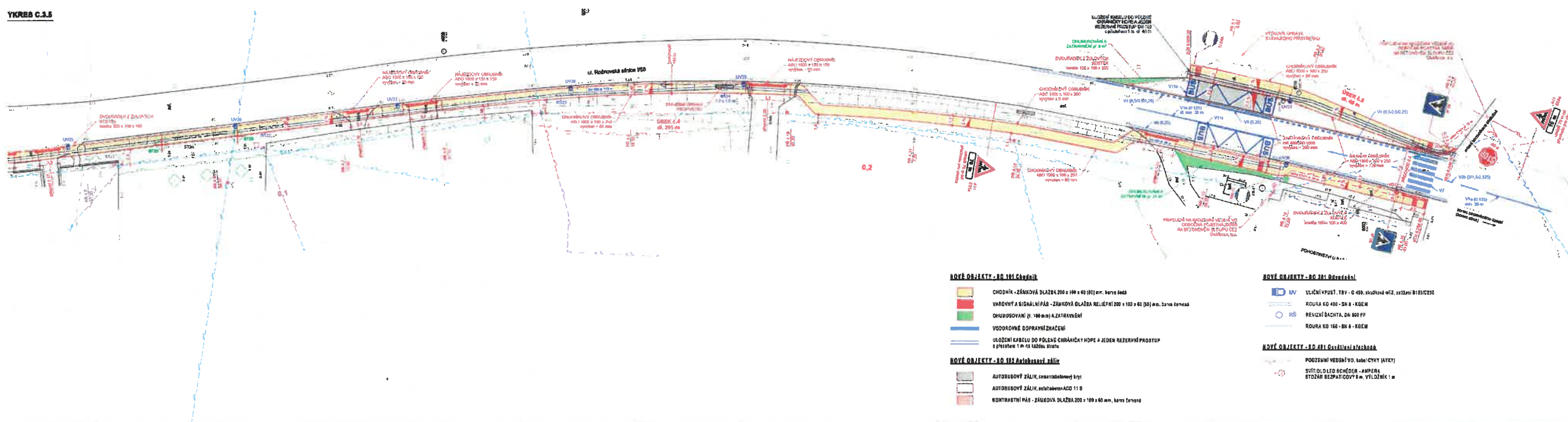
**LEGENDA STAVŮ**

KÁČENÍ STROMŮ  
KÁČENÍ STROMŮ V MĚSTĚ UDRŽENÍ (bezpečnostní a péče o zelenou zónu)

**POZNÁMKA:**

- PŘED ZAPOČETM VEŠKERÝCH PRACÍ JE NUTNO PROVĚST VYTÝČENÍ VEŠKERÝCH NĚVÝSKÝCH SÍTÍ
- VÝKOPOVÉ PRÁCE V OCHRANNÝCH PÁSMECH NĚVÝSKÝCH SÍTÍ MUSÍ BÝT PROVÁDĚNY RUČNĚ
- VÝKOPOVÉ PRÁCE BUDOU PROVÁDĚNY V SOULADU S ČSN 73 6133

Zodpovědný projektant Ing. David Křížek	Konstruktér Ing. David Křížek	Výrazovatel Ing. David Křížek	Ing. David Křížek Pražská 125 730 27 Horní Blatná e-mail: david.krizek@seznam.cz tel.: +420 722 539 790
Rozsah, podoba PŘÍKRES komunikace podél silnice I/58 Sibíř - U Bačů	Měřítko 1:250	Formát A4	Číslo C.3.4
Autorský název Ing. David Křížek	Stavba C.3.4	Stavba C.3.4	Stavba C.3.4
Autorský název Ing. David Křížek	Stavba C.3.4	Stavba C.3.4	Stavba C.3.4



VÝKRES C.3.5

**LEGENDA**

KATASTRÁLNÍ MAPA  
STÁVAJÍCÍ STAV  
NOVÝ STAV  
STÁVAJÍCÍ VODOPRŮBĚHOVÉ DOPRAVNÍ ZNAČENÍ

**STÁVAJÍCÍ/NOVÉ PŘÍKRESY**

ZAKRZENÝ PŘEBĚH METALICKÉHO KABELU, CETNĚNÍ, s.s.  
ZAKRZENÝ PŘEBĚH OPTICKÉHO KABELU, CETNĚNÍ, s.s.  
HAZDĚNÍ SÍŤE, CETNĚNÍ, s.s.  
HAZDĚNÍ SÍŤE, CETNĚNÍ, s.s.  
SÍŤ PLYNOVODŮ A PLYNOVODNÍ PŘÍPOJNY, ČERNÉHOVĚŘNĚNÍ, s.s.  
PODZEMNÍ VĚDĚNÍ VN 10 kV, ČEZ Distribuce, s.p.  
HAZDĚNÍ VĚDĚNÍ VN 10 kV, ČEZ Distribuce, s.p.  
HAZDĚNÍ VĚDĚNÍ VN 0,4/0,23 kV, ČEZ Distribuce, s.p.  
VODOVOD, provozovatel Břítolav Opatov, s.p.  
VODOVOD, Břítolav Opatov, s.p.  
VODOVOD, OKD, s.p.  
SEBRAC DEŠŤOVÝCH VOD OKD, s.p.

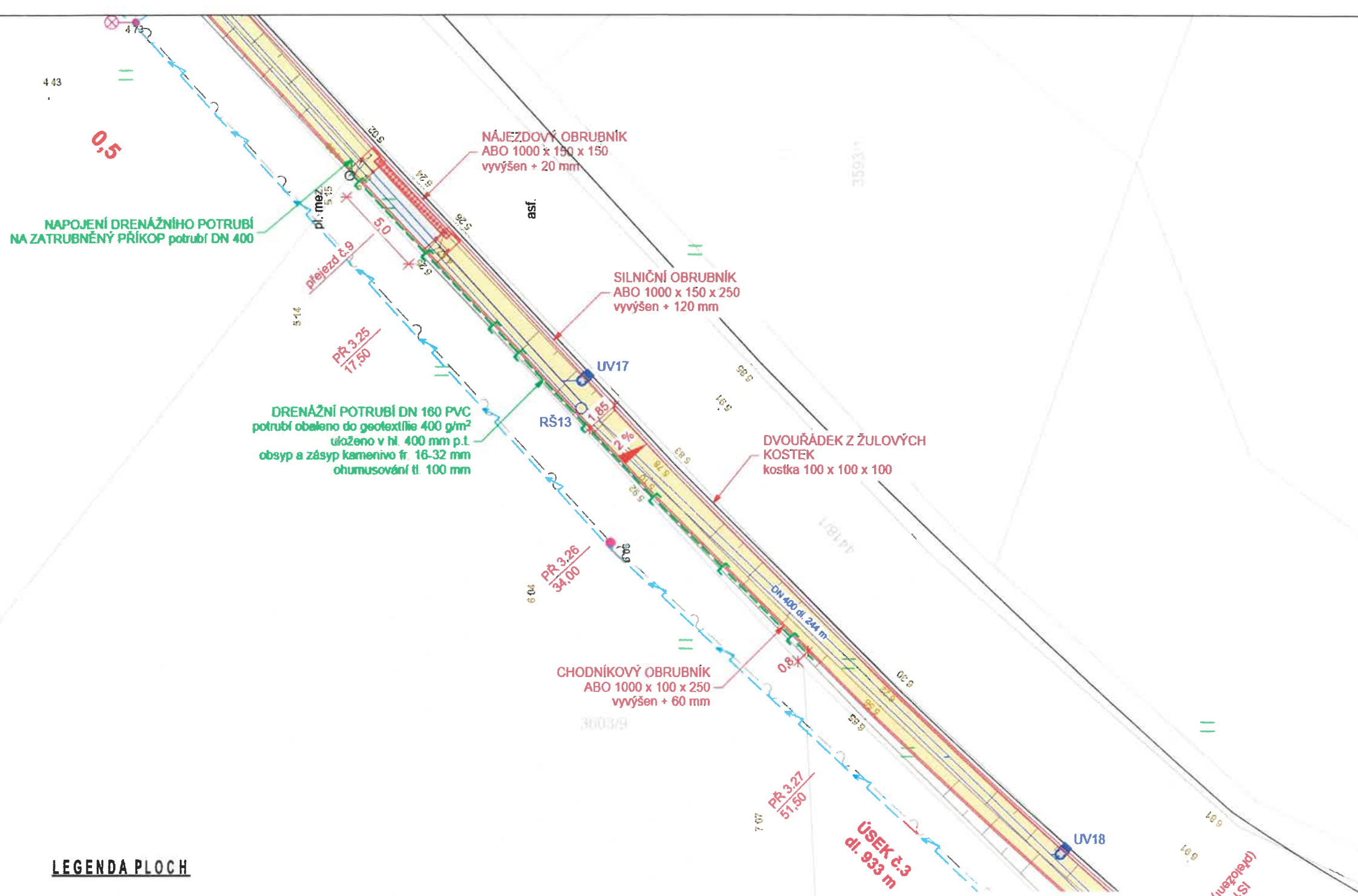
**LEGENDA STAVŮ**

KÁČENÍ STROMŮ  
KÁČENÍ STROMŮ V MĚSTĚ UDRŽENÍ (bezpečnostní a péče o zelenou zónu)

**POZNÁMKA:**

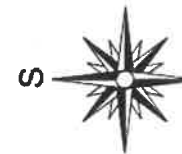
- PŘED ZAPOČETM VEŠKERÝCH PRACÍ JE NUTNO PROVĚST VYTÝČENÍ VEŠKERÝCH NĚVÝSKÝCH SÍTÍ
- VÝKOPOVÉ PRÁCE V OCHRANNÝCH PÁSMECH NĚVÝSKÝCH SÍTÍ MUSÍ BÝT PROVÁDĚNY RUČNĚ
- VÝKOPOVÉ PRÁCE BUDOU PROVÁDĚNY V SOULADU S ČSN 73 6133

Zodpovědný projektant Ing. David Křížek	Konstruktér Ing. David Křížek	Výrazovatel Ing. David Křížek	Ing. David Křížek Pražská 125 730 27 Horní Blatná e-mail: david.krizek@seznam.cz tel.: +420 722 539 790
Rozsah, podoba PŘÍKRES komunikace podél silnice I/58 Sibíř - U Bačů	Měřítko 1:250	Formát A4	Číslo C.3.5
Autorský název Ing. David Křížek	Stavba C.3.5	Stavba C.3.5	Stavba C.3.5
Autorský název Ing. David Křížek	Stavba C.3.5	Stavba C.3.5	Stavba C.3.5



## LEGENDA PLOCH

	CHODNÍK - ZÁMKOVÁ DLAŽBA 200 x 100 x 60 (80) mm, barva šedá
	SKLADBA PŘEJEZDU č.9
	asfaltobeton ACO 11 tl. 50 mm
	asfaltobeton ACP 16+ tl. 60 mm
	šterkodrť fr. 0/63 tl. 250 mm
	drcené kamenivo fr. 0/125 tl. 250 mm



Zodpovědný projektant Ing. David Klimša	Kontroloval Ing. David Klimša	Vypracoval Ing. David Klimša	<b>Ing. David Klimša</b> Prostřední Bludovice 133 739 37 Horní Bludovice e-mail: davidklimsa@seznam.cz tel.: +420 732 539 760	
Razítko, podpis	Název projektové dokumentace <b>Pěší komunikace podél silnice I/58 Sibérie - U Bačů</b>			
Autorizovaný inženýr ČKAIT 1100479 Ing. Miroslav Skupník			Název výkresu <b>Podrobná situace k úpravě chodníku podél pozemku parc.č. 3603/9</b>	Formát 2 x A4
			Datum leden/2018	
			Stupeň DUR + DSP	
			č. zakázky DK10/2017	
			Měřítko 1:250	č. výkresu C.3.4.1